



„NON SIBI, SED OMNIBUS“

УНИВЕРСИТЕТСКИ АНКЕТИ

01-03 ПРОУЧВАНЕ НА СТУДЕНТСКОТО МНЕНИЕ ЗА ПРЕПОДАВАТЕЛ И УЧЕБНА ДИСЦИПЛИНА

СПЕЦИАЛНОСТ : „МЕДИЦИНА“, II-РИ КУРС, МАГИСТЪР

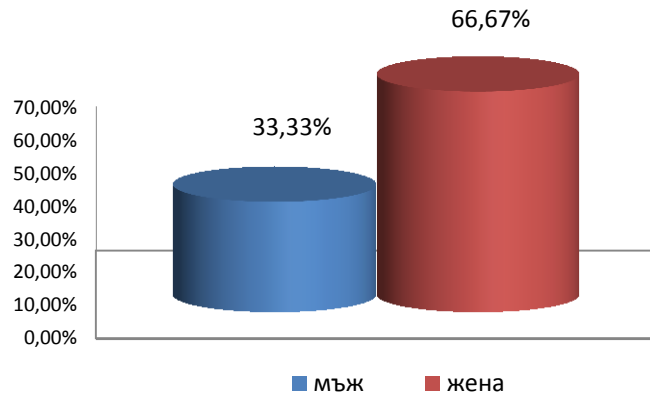
УЧ. ДИСЦИПЛИНА: МИКРОБИОЛОГИЯ

ПРЕПОДАВАТЕЛ: ПРОФ. Д-Р МАРИЯ СРЕДКОВА, ДМ

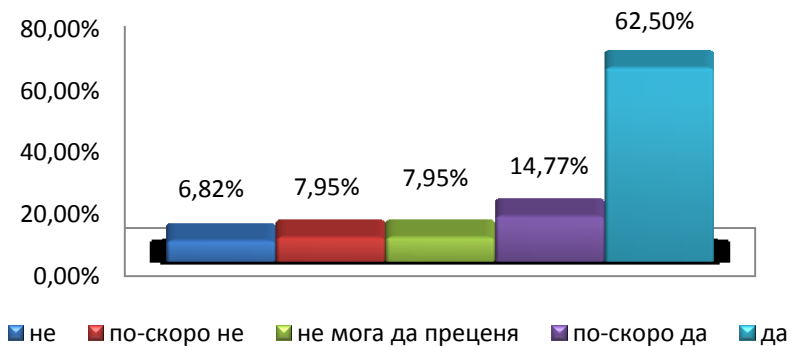
Анкетирани – 88 бр.

2016

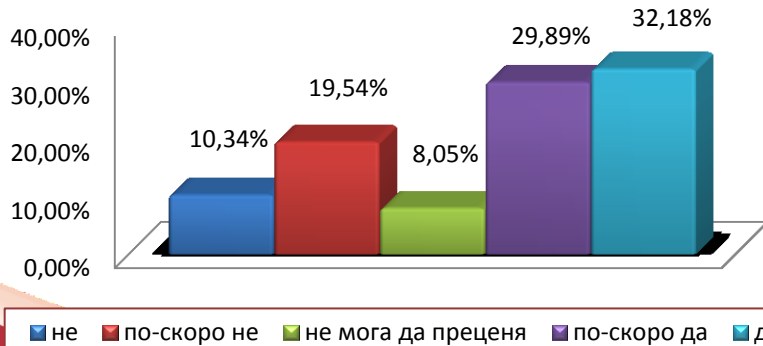
Разпределение на анкетираните по пол (в%)



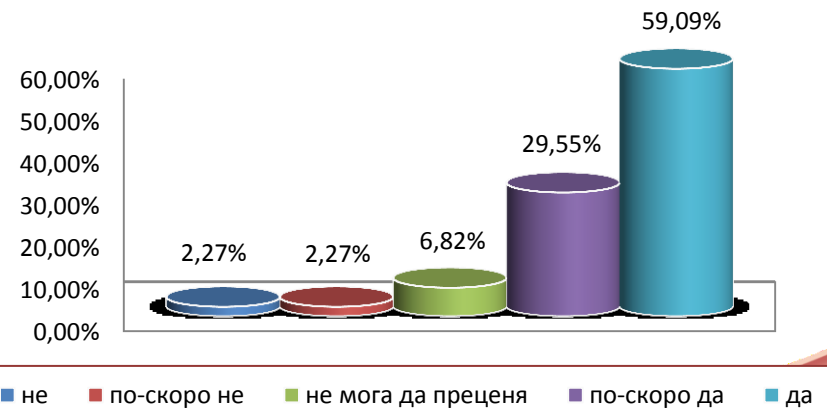
Повиши ли се Вашият интерес към тази дисциплина по време на изучаването й?



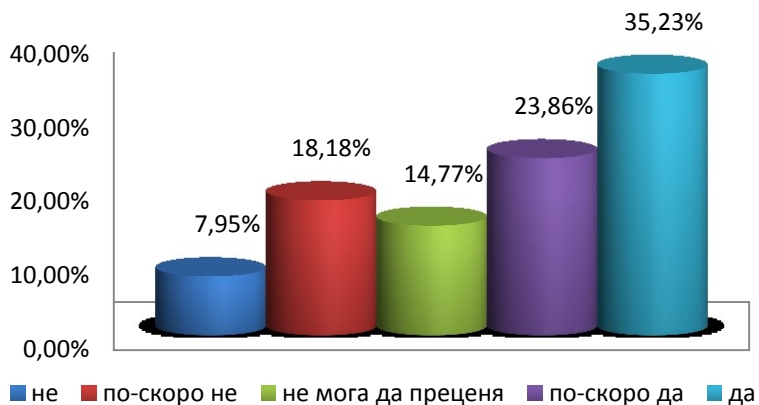
Имахте ли интерес към тази дисциплина преди започване на изучаването й?



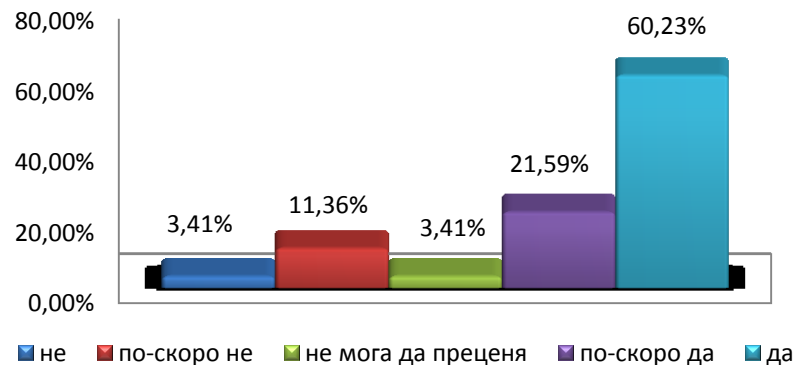
Актуално ли е учебното съдържание на дисциплината?



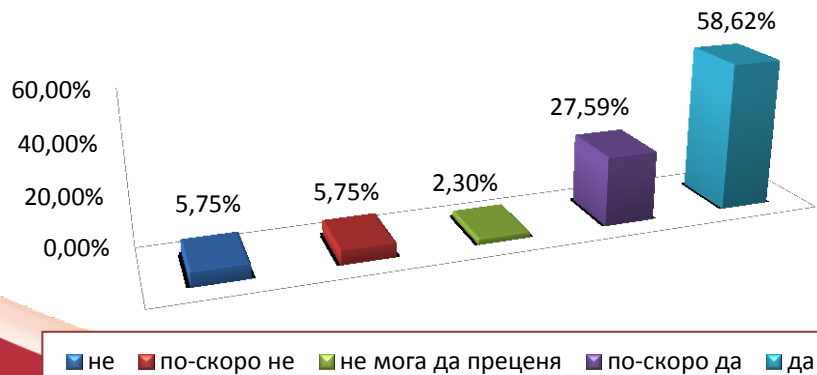
Рационално ли се използва учебното време?



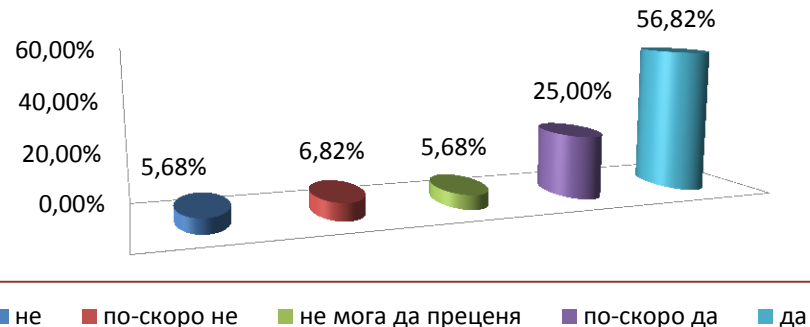
Изложението на преподавателя ясно и разбираемо ли е за студентите?



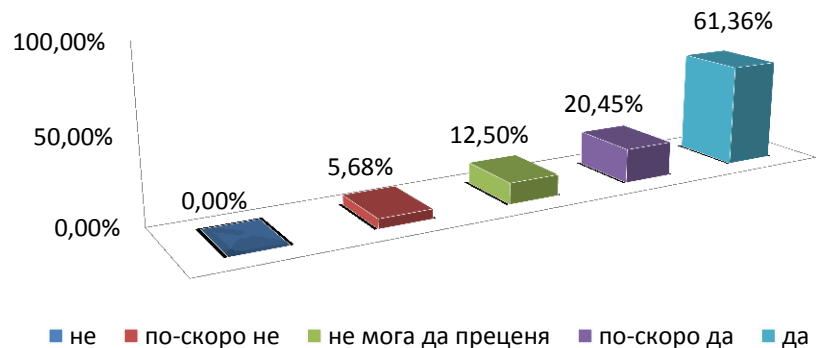
Илюстрират ли се по тази дисциплина теоретичните проблеми с конкретни примери от практиката?



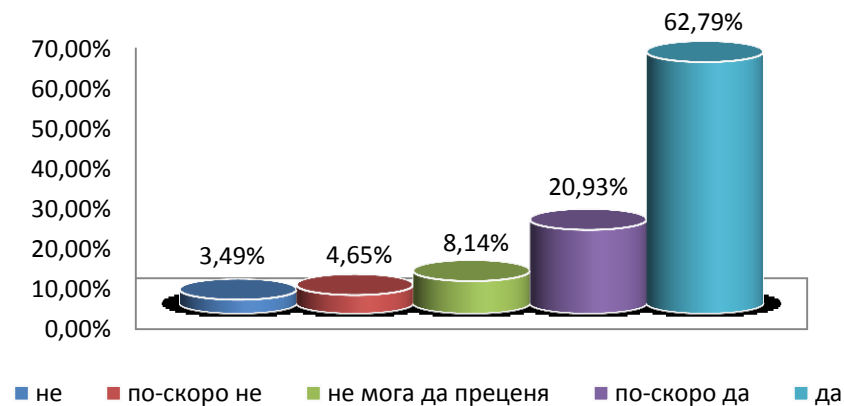
Готов ли е преподавателят да прекъсне изложението на лекцията, за да отговори на Ваши въпроси и да проведе дискусия?



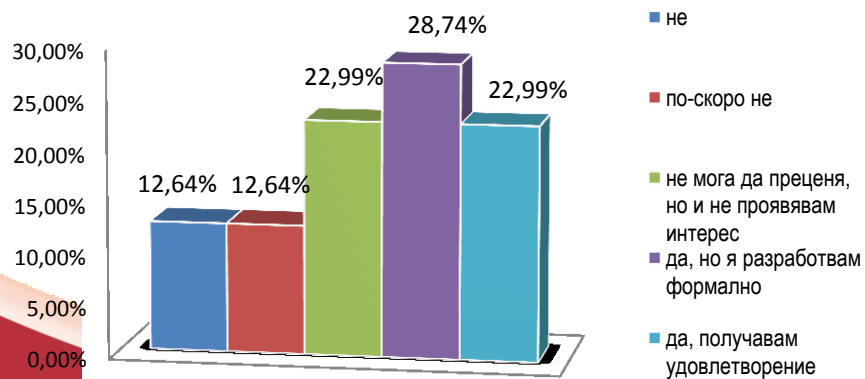
Доволен ли сте от отговора, който сте получили на въпросите, зададени на преподавателя по време на изнасянето на лекцията?



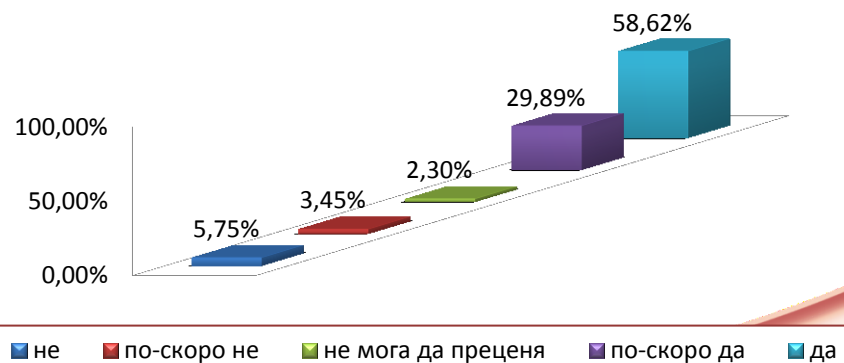
Можете ли да дадете висока оценка на ерудицията на преподавателя?



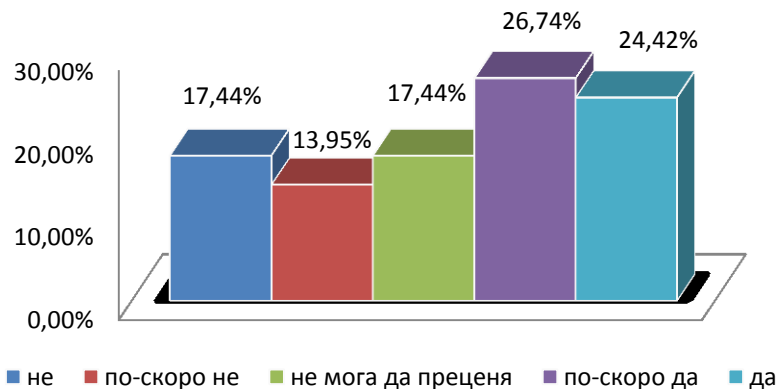
Възлага ли Ви се творческа задача в активен процес на самостоятелна работа под контрола и с конкретната помощ на преподавателя по дисциплината?



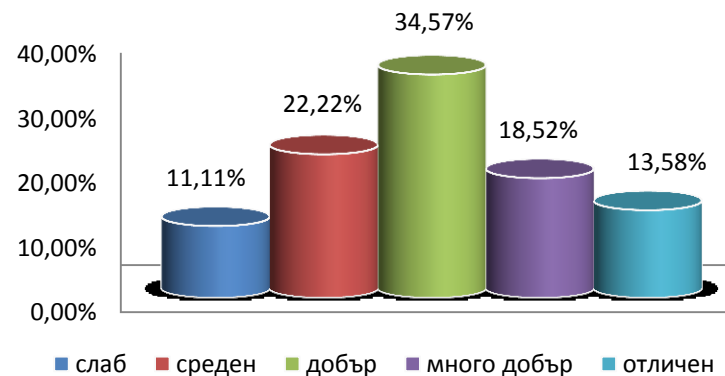
Учтиво и колегиално ли е отношението на преподавателя към студентите?



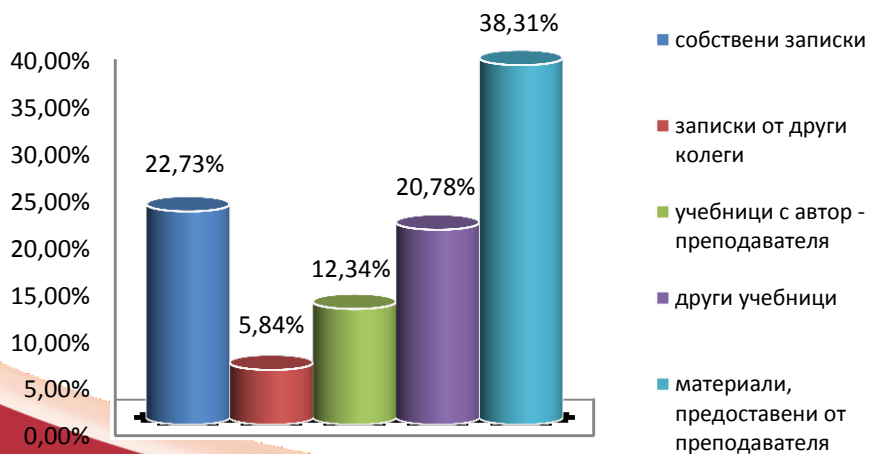
Очаквате ли, че след запознаване с резултатите от анкетата, преподавателят ще се съобрази с Вашите оценки?



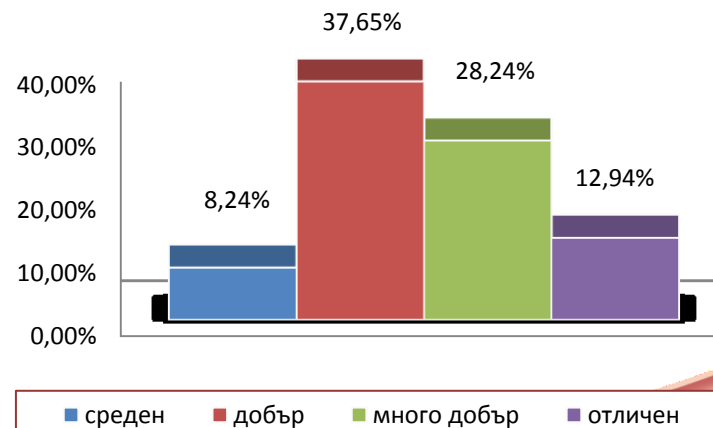
Ако сте положили изпит по тази дисциплина, посочете каква оценка сте получили?



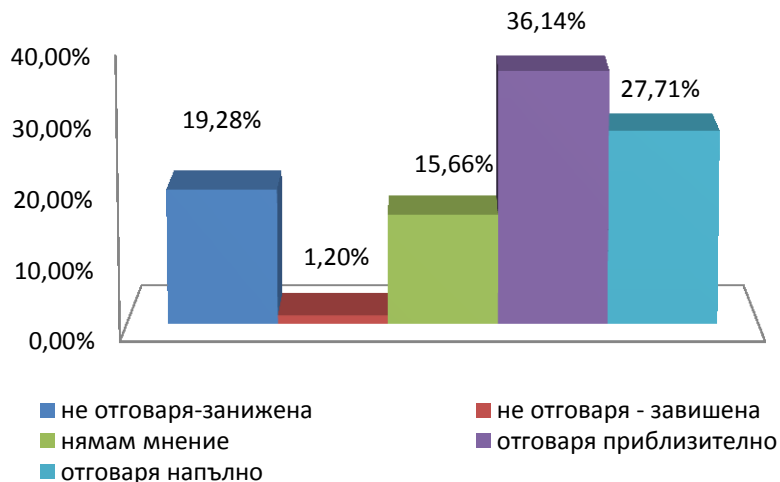
От какви източници се готвихте за изпита?



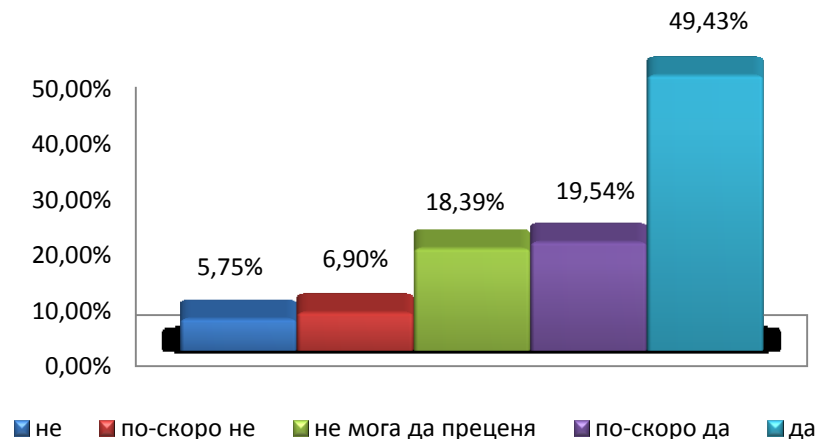
Посочете Вашия общ среден успех от следването до момента:



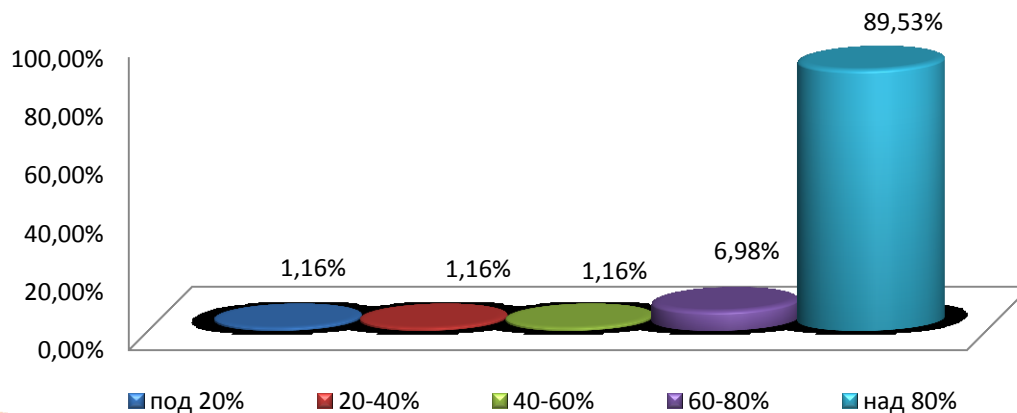
Отговаря ли получената оценка на Вашите знания?



Полезна ли е идеята за оценяване на преподавателите от страна на студентите?



Какво е личното Ви присъствие на занятията по дисциплината?





„NON SIBI, SED OMNIBUS“

ИЗВОДИ

- ✓ **89%** от анкетираните смятат, че учебното съдържание е актуално;
- ✓ Според **59%** учебното време от преподавателя се използва рационално;
- ✓ Ясно и разбираемо изложение на преподавателя и изразена готовност за провеждане на дискусия при възникнали въпроси (**82%**);
- ✓ **84%** от анкетираните определят преподавателя си като високо ерудирана личност, която се отнася към тях с необходимия респект и колегиалност;
- ✓ Реализирана е висока присъственост (**90%**) от страна на студентите по време на занятията;
- ✓ **51%** очакват, че преподавателят ще се съобрази с тяхното мнение, а **69%** определят като полезна идеята за оценяване на преподавателите от студентите;
- ✓ За **38%** от анкетираните общият среден успех от следването им до момента е **добър**, **28%** имат **много добър** и **13%** **отличен**.